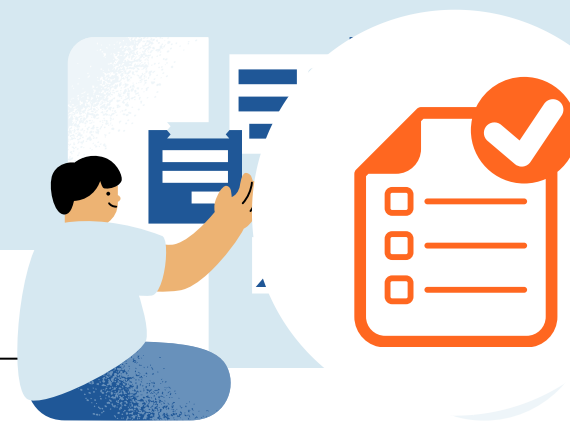



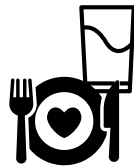
RECOMMANDATIONS POST-CHIRURGIE BARIATRIQUE


SURVEILLANCE





SYMPTÔMES		ALERTER
TRANSIT	<ul style="list-style-type: none"> Constipation douloureuse avec arrêt des gaz Diarrhées multiples même nocturnes 	<input checked="" type="checkbox"/>
TEMPÉRATURE	Fièvre $\geq 38.5^{\circ}$ +/- accélération du pouls	<input checked="" type="checkbox"/>
DOULEUR ABDOMINALE	non calmée par les antalgiques	<input checked="" type="checkbox"/>
MALAISE	Identifier à quel moment de la journée et fréquence	<input checked="" type="checkbox"/> si fréquent
ALIMENTATION	Difficulté brutale pour s'alimenter et/ou s'hydrater	<input checked="" type="checkbox"/>
HYDRATATION	Difficulté progressive avec dégoût et langue blanchâtre	voir médecin traitant


POUR LE POST- OPÉRATOIRE IMMÉDIAT


- 
MARCHER
 - aide à évacuer les flatulences qui peuvent être douloureuses
 - évite les phlébites + port de bas de contention + injections d'anticoagulants pendant 15 jours
 - limite la fonte musculaire
- 
S'ALIMENTER S'HYDRATER

Cf. livret diététique
- 
NE PAS PORTER DE POIDS

Ni les enfants, ni les animaux, ni les courses, ni les corbeilles de linge... ➡ évite le risque d'hernies abdominales ou d'éventrations
- 
ARRÊT DE TRAVAIL

1 MOIS recommandé
- 
CONDUITE AUTORISÉE

Petits trajets pour commencer
- 
BODY GAINANT

À partir du 15ème jour postop à porter la journée sauf pendant les repas
Recommandé durant la période de perte de poids
- 
BAS/CHAUSSETTES CONTENTION


À porter les 15 premiers jours post-opératoires.
Uniquement les bas pendant l'hospitalisation puis possibilité de relais par les chaussettes quand retour à domicile. À mettre juste la journée.

ALERTE

 ALLO MÉDECIN TRAITANT
ou le **15** si nuit ou WE/FÉRIÉS

 puis en fonction :
MAIL : FIRTO@ch-dax.fr

 OU
ALLO IDEC : 05 58 35 66 72

 OBÉSITÉ = MALADIE CHRONIQUE
= RISQUE DE RÉCIDIVE
et DE COMPLICATIONS
MÊME TARDIVES
= SUIVI À VIE pluridisciplinaire

POUR LE POST- OPÉRATOIRE À MOYEN ET LONG TERME

- Réaliser ses examens de contrôle (exemple : prise de sang, fibroscopie œsogastrique...)
- Prendre ses traitements. Ne jamais les arrêter par soi-même !
- Poursuivre ses habitudes de vie adaptées à la chirurgie
- Venir à ses RDV de contrôle

