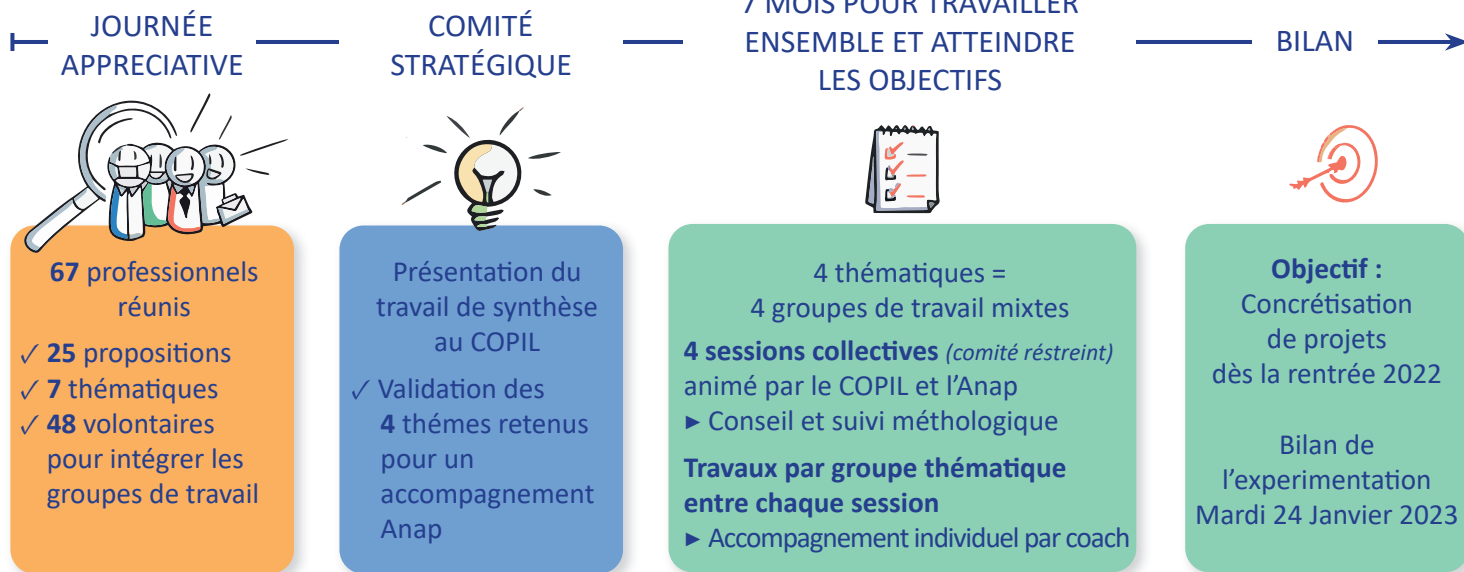


Durant 9 mois, accompagné par l'ANAP, des volontaires des 3 établissements créaient et déploient une méthode et des outils pour développer de nouveaux projets sur le GHT 40.

## RETRO-PLANNING



## NOUS TRAVILLONS DÉJÀ ENSEMBLE !

**DES FONCTIONS MUTUALISÉES**  
(Achats, DIM, Système d'information, Formations initiales et continues)

**UN PROJET MÉDICAL PARTAGÉ**  
(Cancerologie, Chirurgie vasculaire, PIMM, Recherche Clinique, Santé Publique, UTTEP,...)

### THÉMATIQUES ET ACTIONS RETENUES

#### TRANSPORT PATIENTS

- ✓ Couvrir les besoins en transports des usagers des établissements de santé du territoire.

#### PARCOURS PATIENTS AU SEIN DU GHT

- ✓ Le bon patient dans le bon lit au bon moment

#### ATTRACTIVITÉ/RESSOURCES HUMAINES

- ✓ Favoriser l'attractivité des établissements du GHT40

#### COHÉSION/ FAIRE ÉQUIPE

- ✓ Formaliser les conditions d'un travail en commun Dynamique QVT

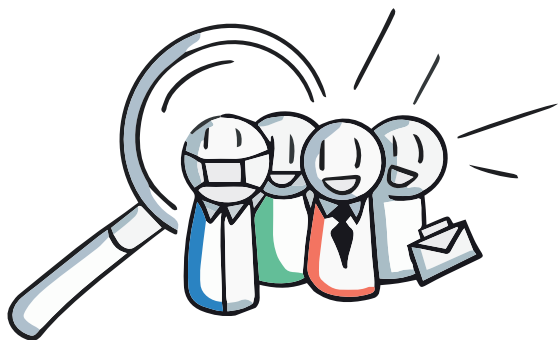


# ZOOM SUR

## sur les premières actions



Groupement Hospitalier de Territoire des Landes

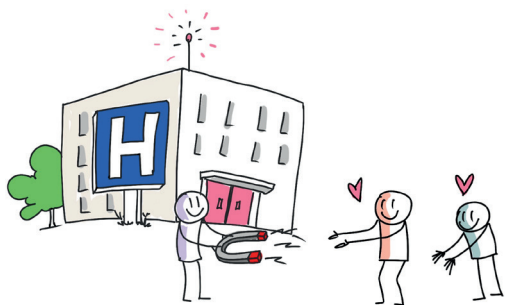


### GROUPE TRANSVERSE

- ✓ Aider les groupes projet GHT40 à développer leur fonctionnement collaboratif pour réaliser leur ambition.

### ATTRACTIVITÉ/RESSOURCES HUMAINES

- ✓ Enquête de satisfaction / QVT annuelle.
- ✓ Meilleure visibilité sur le nombre de poste vacant.
- ✓ Démarche d'accueil.
- ✓ Organisation de job dating.



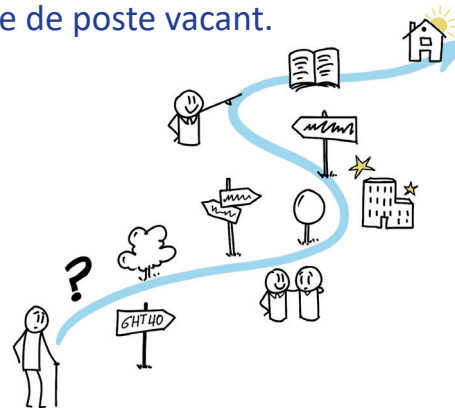
### TRANSPORT

- ✓ Ouverture IFA
- ✓ Changement garde ambulancière
- ✓ Travail sur le courrier de sortie



### PARCOURS PATIENT

- ✓ État des lieux des différents CH sur l'offre de soins.
- ✓ Identifier les indicateurs de réhospitalisation à court terme.



### COHÉSION/FAIRE ÉQUIPE

- ✓ Mise en place d'un questionnaire « Connaissance du GHT » dans les 3 établissements du 1<sup>er</sup> au 16 septembre.
- ✓ Entretien avec le GHT Armor sur leur retour d'expérience avec l'ANAP.
- ✓ Entretiens auprès des pilotes de projets GHT déjà réalisés ou en cours.

